

URFEUER®
K A M I N E

BRUNNER®

Lass das Feuer frei atmen

| spüre die Langsamkeit des Holzfeuers.

URFEUER®-Kamine

Gib dem Feuer Freiheit.

„Urfeuer-Kamine sind ein Versprechen – für Sicherheit, für ein Erlebnis der Sinne, für Atmosphäre pur.

Eine einzigartige Konstruktion, konzipiert, entwickelt und produziert zum Wohlfühlen und Genießen – höchste Qualität für schönste Momente.

Eine Philosophie, die wir bei BRUNNER seit 70 Jahren pflegen und die bereits seit 1996 in jedem Urfeuer-Kamin steckt.

Für den Beginn einer langen Freundschaft mit dem offenen Kaminfeuer.“

Hubertus Brunner



Ulrich Brunner





Flammen sehen | Knistern hören |

Wärme spüren | Holz riechen

Inhalt

Urfeuer	6
<i>Feuer für die Sinne Beruhigt genießen Rauchfreies Erlebnis</i>	
Flache Formate	16
Eck-Formate	24
Panorama-Formate	30
Urfeuer 4free70	36
Urfeuer Küchenkamin	40
<i>Erlebnis Küche Lammkeule am Spieß</i>	
Konstruktion	48
Möglichkeiten	50
<i>Anbaurahmen Rahmenfortführungen</i>	
Schornstein & Luftbedarf	52
Sicherheit im Hintergrund	54
Zubehör	56
Daten + Planung	60
<i>Übersicht</i>	

Feuer

Der Urfeuer-Kamin.

„Ein Holzfeuer spüren, riechen, hören – ganz nah dran sein, ohne Scheibe und Technik. Diese wohl älteste Art der Feuerstelle strahlt auch heute noch einen unvergleichlichen Reiz aus. Mehr Feuererlebnis geht nicht.

Bereits seit 1996 produziert BRUNNER original Urfeuer-Kamine. Mit neuen, ausgefeilten Konstruktionen passen sie sich in aktueller Ausführung nun jeder Wohnsituation an.

Modern, geradlinig, minimalistisch mit gusseisernen Schutzplatten, die wirkungsvoll den Brennraum optisch verlängern.

Ein Urfeuer-Kamin bedeutet Konzentration auf die Sinne – nicht auf Heizleistung. Zum Träumen, Entspannen und Wohlfühlen. Ein Entschleuniger in einer hektischen Zeit.



Urfeuer-Kamin
50/66



Urfeuer-Kamin
Panorama 50/44/66/44

für die Sinne.



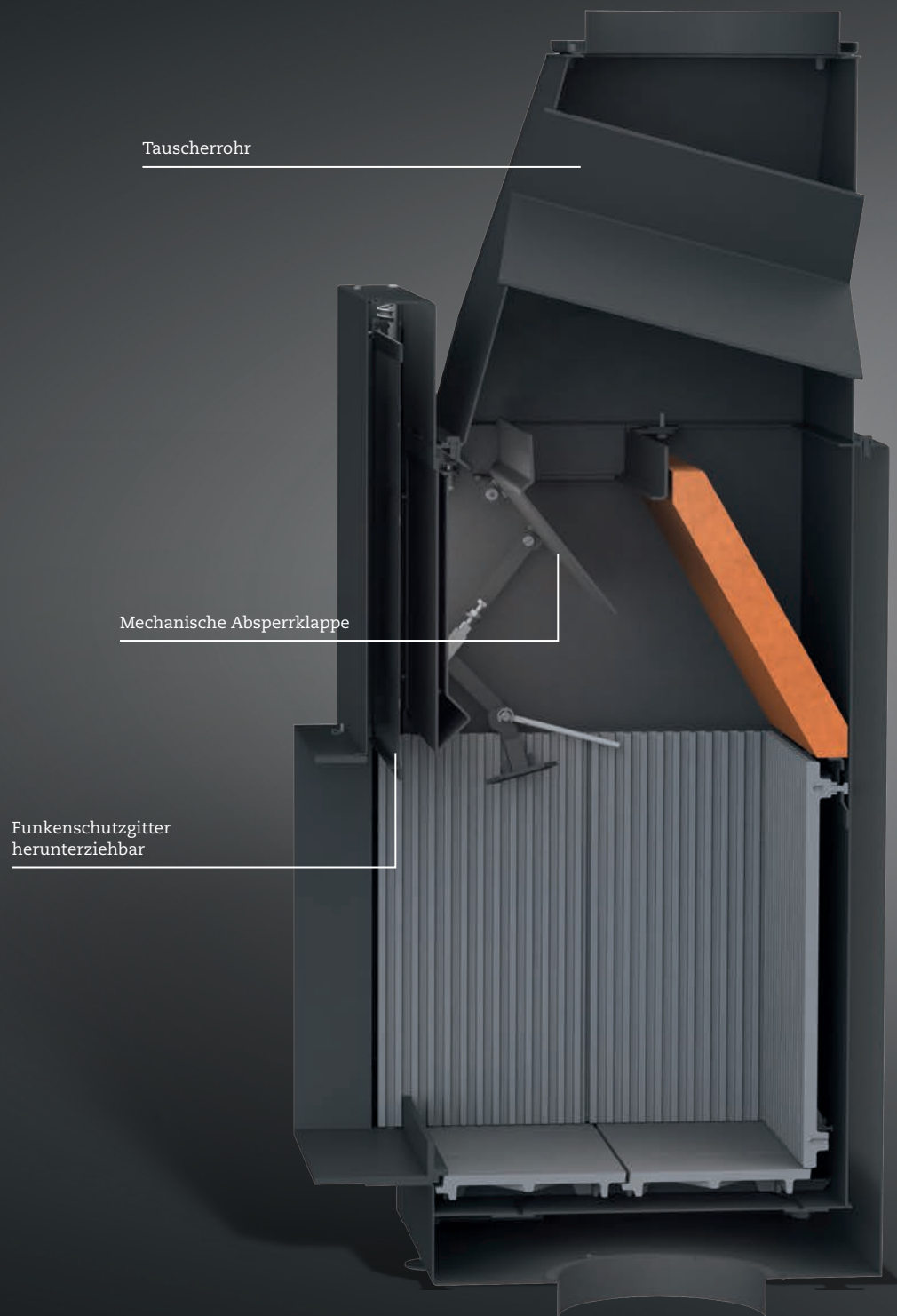
Urfeuer-Kamin Eck 50/88r mit Rahmenfortführung L2, 0°



Urfeuer-Kamin Panorama 50/44/66/44



Beruhigt



Nicht eingesperrt im Feuerraum |

behütet und sicher für den Menschen

genießen.

Garantiert sicher.

Ein wichtiges Detail für eine offene Kaminfeuerstelle ist der Funkenschutz. Egal ob „funkendes“ Nadelholz benutzt wird oder nach dem Abbrand aus einem Sicherheitsbedürfnis der Feuerraum vor herausfallenden Glutstücken gesichert werden soll. Dieses Sicherheitsdetail wird bei allen Urfeuer-Kaminen serienmäßig verbaut.

Das Funkenschutzgitter aus schwarz lackiertem Edelstahlgeflecht wird über eine leichtgängige und stabile Führung nach oben versenkt. Technisch wie bei einer Glaskeramik geführt und mit Ausgleichsgewichten versehen.

Das Schöne daran, auch im versenkten Zustand ist keine Technik sichtbar, da dieses Gitternetz mit seiner Mechanik in einem schmalen Spalt zwischen den Feuerschutzplatten geführt wird. Die Zugänglichkeit ist einfach und leicht, da sich die Feuerschutzplatten ohne Werkzeug aushängen lassen. Bleibt nur noch zu erwähnen, dass während eines Abbrands mit heruntergezogenem Funkenschutz dieses Gitter nicht „sichtbar“ ist, also optisch nicht wahrgenommen wird.

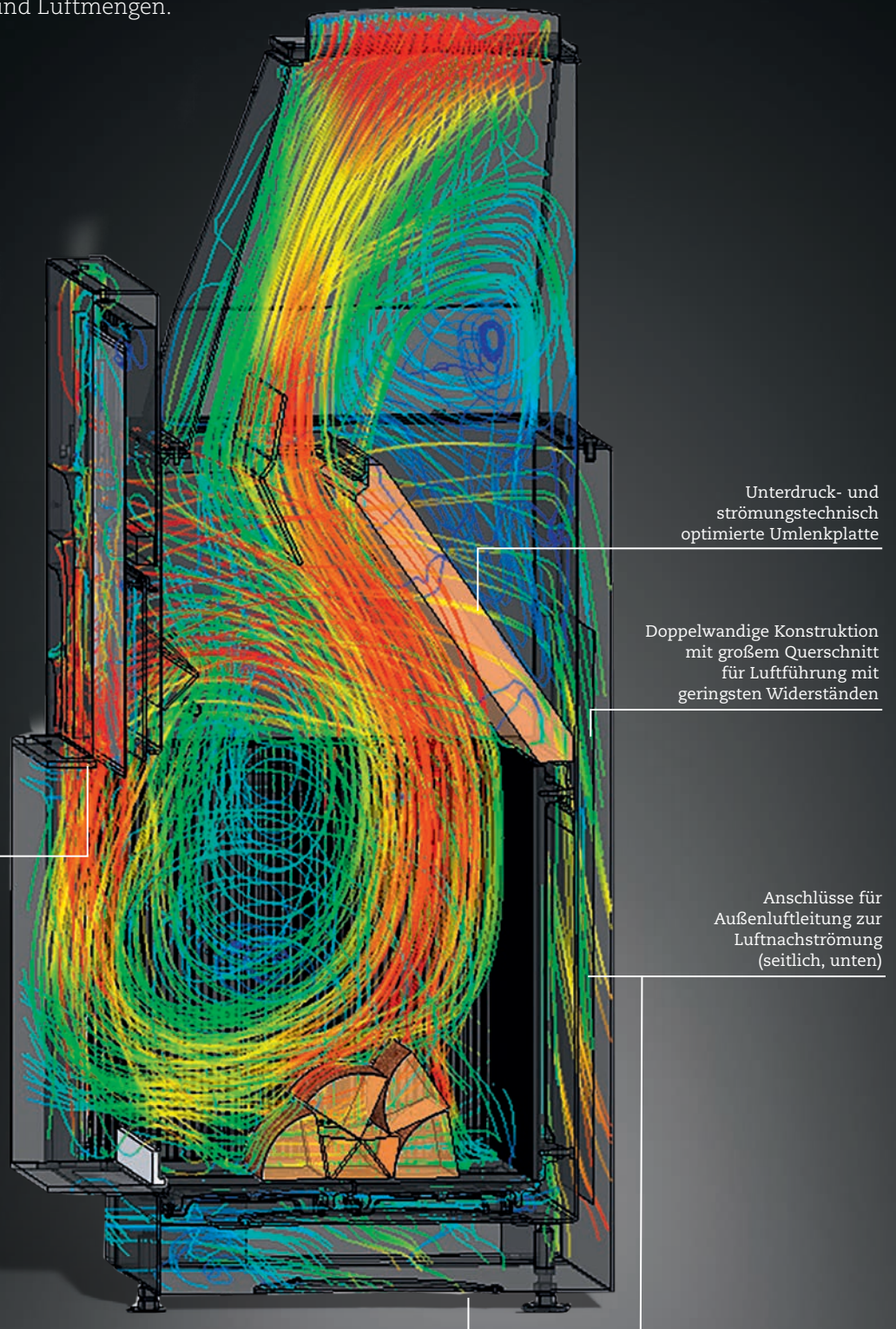


Funkenschutzgitter, halb geschlossen

Rauchfreies

Strömungssimulation (CFD) Urfeuer-Kamin 50/66.

Einzigartig ist die Verwendung einer speziellen Simulations-Software für Strömungsprofile und -geschwindigkeit der Gas- und Luftmengen.



Über die integrierte Luftnachströmung wird primär der Druckausgleich im Raum sichergestellt. Darüber hinaus bildet sich vor der Feuerraumöffnung ein "Luftvorhang", der das Austreten von Rauchgasen in den Wohnbereich minimiert.

Unterdruck- und strömungstechnisch optimierte Umlenkplatte

Doppelwandige Konstruktion mit großem Querschnitt für Luftführung mit geringsten Widerständen

Anschlüsse für Außenluftleitung zur Luftnachströmung (seitlich, unten)

Erlebnis.

Patentiertes Zu- und Abluftsystem.

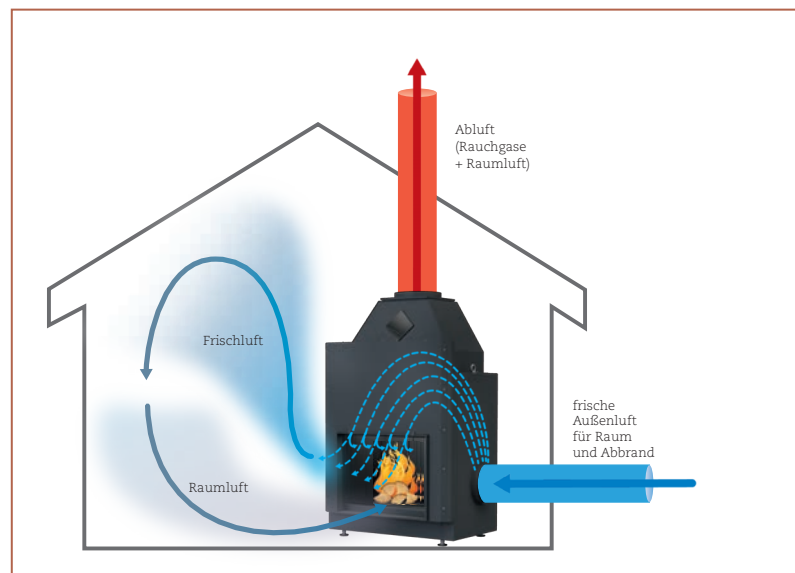
Die Kunst einen offenen Kamin für Wohnräume zu konzipieren liegt darin, das Austreten von Rauchgasen zu vermeiden. Durch die zum Patent angemeldete Eigenentwicklung eines speziellen Abluftsystems für BRUNNER-Urfeuer-Kamine, wird ein rauchfreier Betrieb auch in geschlossenen Räumen gewährleistet.

Druckausgleich mit der Raumluft

Offene Kaminfeuer saugen über die freie Öffnung sehr viel der vorhandenen Luft im Raum ab. Ältere Gebäude gewährleisten das Nachströmen dieser Luft über undichte Stellen, z. B. durch Ritzen und Spalten bei Fenstern und Türen.

Die aktuelle Bauweise mit gedämmten und dichten Gebäudehüllen verhindert dies bewusst. Deshalb regeln Urfeuer-Kamine den Druckausgleich über einen großzügig dimensionierten Außenluftanschluss (Ø 250 mm).

So ist das Feuer mit genügend „Nachströmluft“ versorgt, die gleichzeitig auch noch vorgewärmt und so auf angenehme Art und Weise den Räumen zugeführt wird.



Hinweis:

Offene Kamine werden in Deutschland nicht als Heizgeräte eingestuft. Während des Betriebs bleiben Lüftungssysteme deaktiviert.

Urfeuer-Kamine sind nach EN 13229
(EN 16510 Teil 2) geprüft.



Urfeuer-Kamin 50/88 mit Rahmenfortführung L2/R2



Urfeuer-Kamine

Flache Formate



Urfeuer-Kamin 50/66



Urfeuer-Kamin 50/66



Urfeuer-Kamin 50/88



Urfeuer-Kamin 50/110



Urfeuer-Kamin 50/66
 Urfeuer-Kamin 50/88
 Urfeuer-Kamin 50/110

33 - 50 cm
 33 - 50 cm
 33 - 50 cm

bis zu 4 kg
 bis zu 4 kg
 bis zu 5 kg

50 x 66 cm
 50 x 88 cm
 50 x 110 cm





Urfeuer-Kamin 50/88 mit Rahmenfortführung L3



Urfeuer-Kamin 50/110 mit Rahmenfortführung





Urfeuer-Kamin 50/110 mit Rahmenfortführung L5/R5

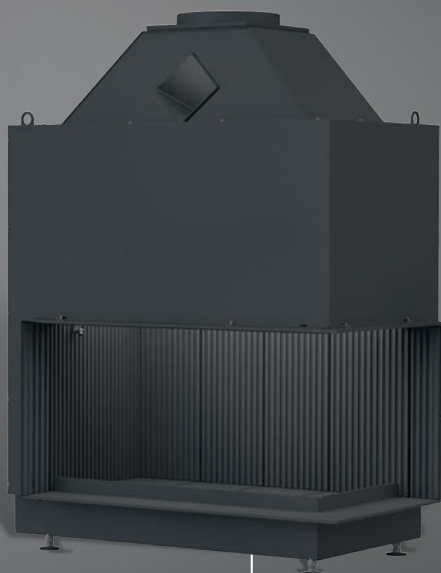


Urfeuer-Kamine

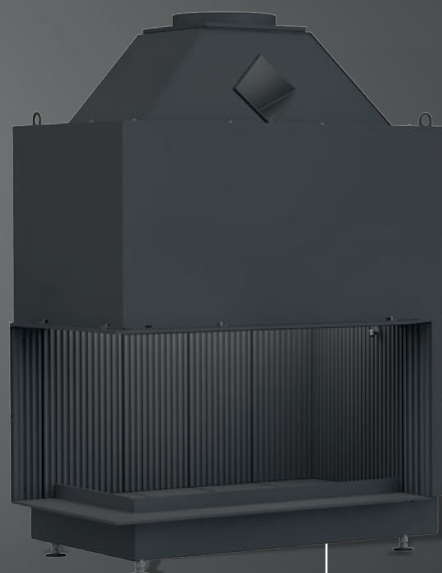
Eck-Formate



Urfeuer-Kamin 50/88/44 r mit Rahmenfortführung L2, 0°



Urfeuer-Kamin Eck 50/88/44 r



Urfeuer-Kamin Eck 50/88/44 l



33 - 50 cm



bis zu 5 kg



50 x 88 x 44 cm

Urfeuer-Kamin Eck 50/88/44 (l/r)

(l/r) - Formatöffnungen Eck-Links/ Rechts.



Urfeuer-Kamin Eck 50/88/44r mit Anbaurahmen 60 mm





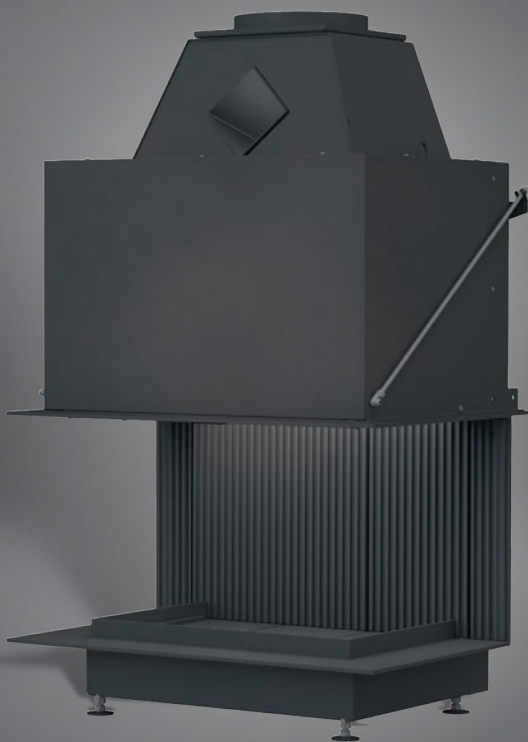


Urfeuer-Kamine

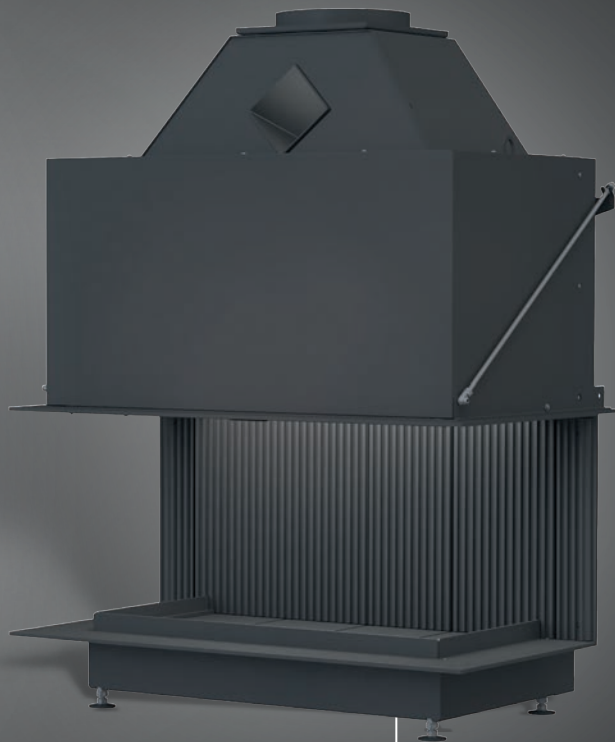
Panorama-Formate



Urfeuer-Kamin Panorama 50/44/66/44



Urfeuer-Kamin Panorama 50/44/66/44



Urfeuer-Kamin Panorama 50/44/88/44



33 - 50 cm



bis zu 4 kg



50 x 44 x 66 x 44 cm

Urfeuer-Kamin Panorama 50/44/66/44

Urfeuer-Kamin Panorama 50/44/88/44

33 - 50 cm

bis zu 5 kg

50 x 44 x 88 x 44 cm



Urfeuer-Kamin Panorama 50/44/66/44





Urfeuer-Kamin Panorama 50/44/66/44 mit Rahmenfortführung L2,90°/R2, 90°



Urfeuer-Kamine

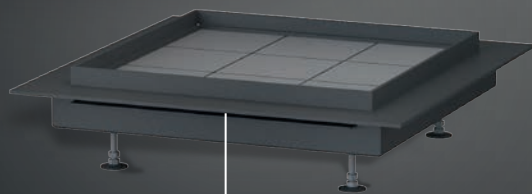
Das Holzfeuer mitten im Raum.



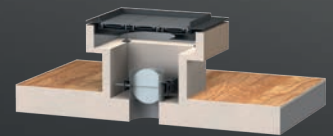
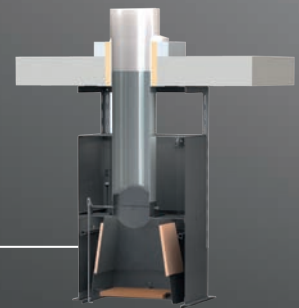
Urfeuer 4free70



integriertes, vierseitiges Funkenschutzgitter;
über Griffkante vollständig absenkbar



Urfeuer 4free70



Einbausituation mit handwerklich erstelltem
Feuertischsockel



33 - 50 cm



bis zu 5 kg



40 x 70 x 70 cm

Urfeuer-Kamin 4free70



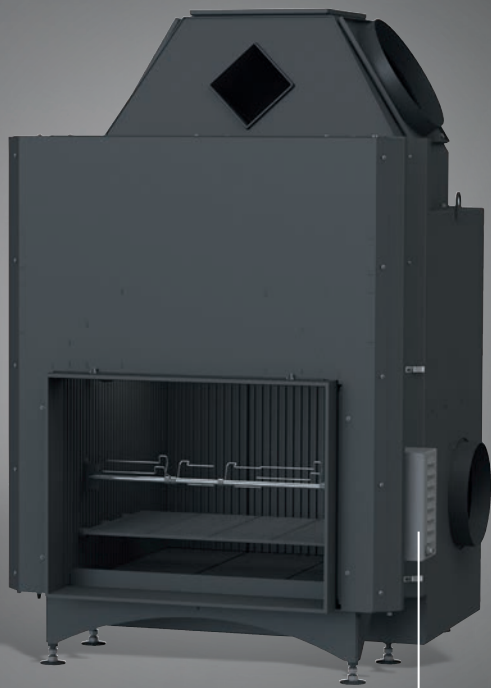


Urfeuer-Kamine

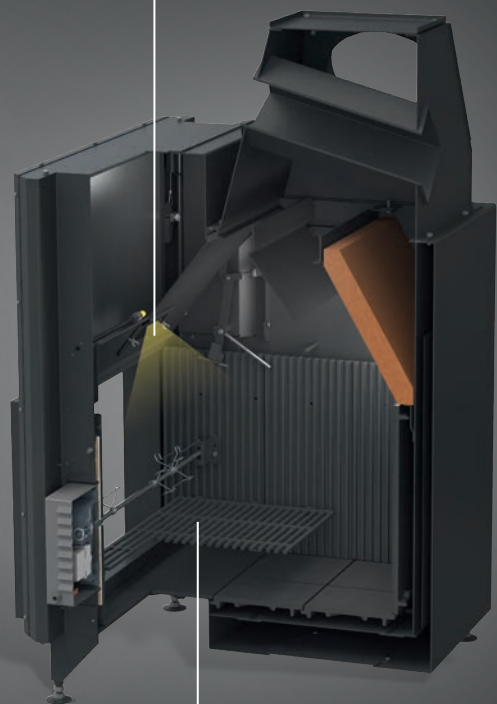
für die Küche



Urfeuer 50/66 Küchenkamin



Urfeuer 50/66 Küchenkamin



Grillbeleuchtung (Halogen)

Grillmotor

Flächengrill Gusseisen emailliert

Urfeuer 50/66 Küchenkamin



33 - 50 cm



bis zu 5 kg



50 x 44 x 88 x 44 cm





Urfeuer 50/66 Küchenkamin mit Anbaurahmen und Funktionsnischen

Erlebnis.



Urfeuer 50/66 Küchenkamin

Küche.

Die Küche ist traditionell der Mittelpunkt des Wohnbereichs. Hier kommt man zusammen, um zu kochen, zu essen, miteinander zu reden. Der Urfeuer-Küchenkamin verleiht auch modernen, puristischen Küchen Behaglichkeit und Flair - für Menschen, die ihre Speisen mit Muße und Leidenschaft zubereiten und genießen.

Das „URFEUER®“ für die Küche ist ein holzbeheizter offener Kamin, der auf Arbeitshöhe der Küchenzeile eingefasst wird. Mit dem integrierten Spießgrill lassen sich viele Gerichte vor dem Holzfeuer zubereiten.

Die Spießachse ist optimal zur Feuerraum-Rückwand des offenen Küchenkamins positioniert, so dass die schmackhaften Braten garantiert immer gelingen. Der robuste Getriebemotor arbeitet mit einer Geschwindigkeit von zwei Umdrehungen pro Minute. So garen die Lammkeule oder das Roastbeef vor den Augen der Gäste oder der Familie im Kaminfeuer genussvoll vor sich hin – was kann uriger und stimmungsvoller sein?

Alternativ zum Spießgrill kann auch die Glut am Feuerraumboden verteilt und mit einem Flächengrill gebrutzelt werden. In diesem Fall stehen saftige Steaks, delikate Scampis oder raffinierte Fleisch- und Gemüsespieße auf der Speisekarte.



Urfeuer 50/66 Küchenkamin mit Funktionsnische.
Betrieb mit Grillspieß (Abb. oben) und Grillrost (Abb. unten)



Lammkeule

Mediterran. Natural. Einfach.

Zutaten

1	Lammkeule, ca. 1,5 - 2 kg
	Grobkörniges Salz, Pfeffer aus der Mühle
5	Knoblauchzehen
5 EL	Olivenöl
4 Zweige	Rosmarin
4 Zweige	Thymian

Die Arbeitsschritte:

Schritt 1:

Mit einem Spickmesser unter die Haut der Lammkeule Knoblauch sowie frische Rosmarin- und Thymian-Zweige einarbeiten.

Mit Olivenöl, dem grobem Meersalz und Pfeffer einreiben.

Schritt 2:

Die vorbereitete Lammkeule 8 - 12 Stunden ruhen lassen. Anschließend auf den Grillspieß aufstecken.

Schritt 3:

Holzscheite im Urfeuer-Kamin dicht an der Rückwand stapeln und anzünden.

Schritt 4:

Nach ca. 30 min. kann der Grillspieß mit der Lammkeule in die Aufnahme eingehängt und der Grillmotor gestartet werden (Tropfwanne unterstellen).

Schritt 5:

Das Fleisch ca. 3 Std. vor dem Holzfeuer garen lassen. Währenddessen wird das Feuer mit zwei bis drei Holzscheiten "am Leben gehalten".

Konstruktion

Sieht einfach und schlicht aus – doch gerade darin besteht die Kunst, ein offenes Kaminfeuer wie die neuen Urfeuer-Kamine zu entwickeln. So wenig sichtbare Technik wie möglich, aber perfekt in seiner Funktion. Das alles natürlich unter Berücksichtigung der vorgeschriebenen Normen und Bestimmungen und dem Anspruch von Qualität für ein langes Kaminleben.

Entstanden ist eine dicht geschweißte Doppelkammer-Stahlkonstruktion – massiv, robust und dennoch elegant.



Modular ausgekleideter Feuerraum aus Gusseisen. Die Bodenplatten und Feuerschutzplatten im Rastermaß von 220 mm.

Der Feuerraum kann wahlweise, als zusätzliche Gestaltungsmöglichkeit, durch das Herausziehen der gusseisernen Feuerraumschutzplatten, wirkungsvoll vergrößert werden. Dazu bietet BRUNNER eigene Anbaurahmen aus hochwertigem 8-mm-Stahlprofil an. Abgerundet wird die Konstruktion mit kleinen, aber wichtigen Details wie etwa einem Signalstift, der den offenen oder geschlossenen Zustand der Absperrklappe anzeigt.

Vergießeinrichtung der Ofengießerei



Abgasstutzen Ø 250 mm / Ø 300 mm / Ø 350 mm

Umlenplatte

Mechanische
Absperklappe

Integriertes
Funkenschutzgitter
aus Edelstahl (schwarz)
im Schutzkasten

Bedienelement
der mechanischen
Absperklappe mit
Signalstift
(Absperklappe
Position "auf")

Doppelwandige Konstruktion
mit Luftführung

Tauscherrohr

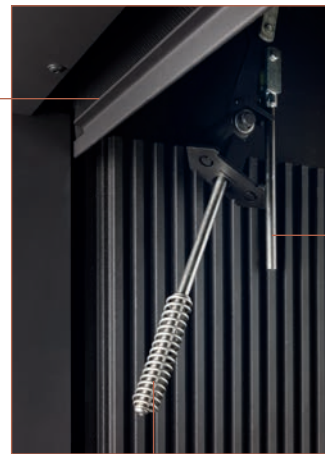
Anbaurahmen
aus 8 mm Stahl

Anschlusspunkt Ø 250 mm
unten/seitlich für
Außenluftanschluss
(Absperklappe bauseits)

Steckbare Glutschutz-Kante

Urfeuer-Kamin 50/66

Funkenschutzgitter



Signalstift
(Absperklappe
Position "zu")

Bediengriff für
Absperklappe
(steckbar)



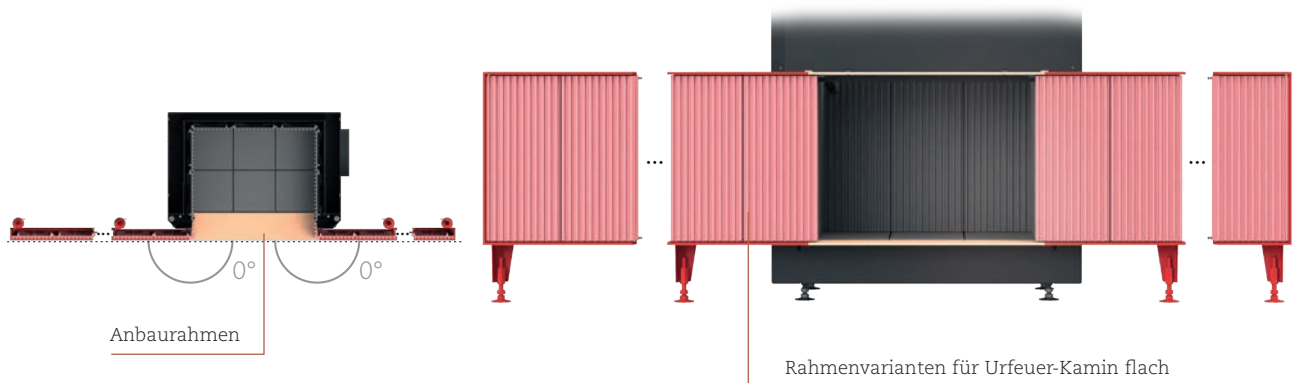
Die Möglichkeiten

Anbaurahmen - Rahmenfortführungen mit Feuerschutzplatten

Die Anbaurahmen können als System beliebig verlängert werden.

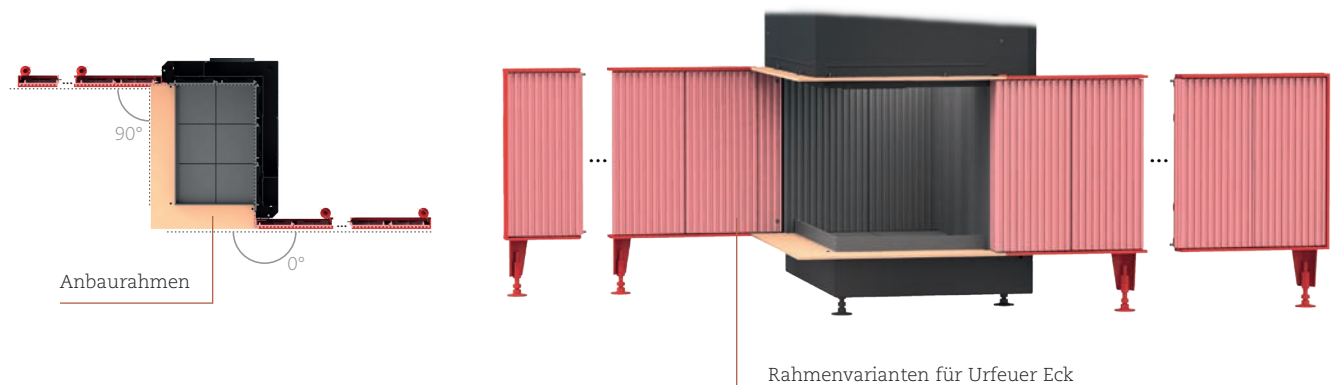
Flach

Die Verlängerung des Anbaurahmens wird in einer Linie weitergeführt.



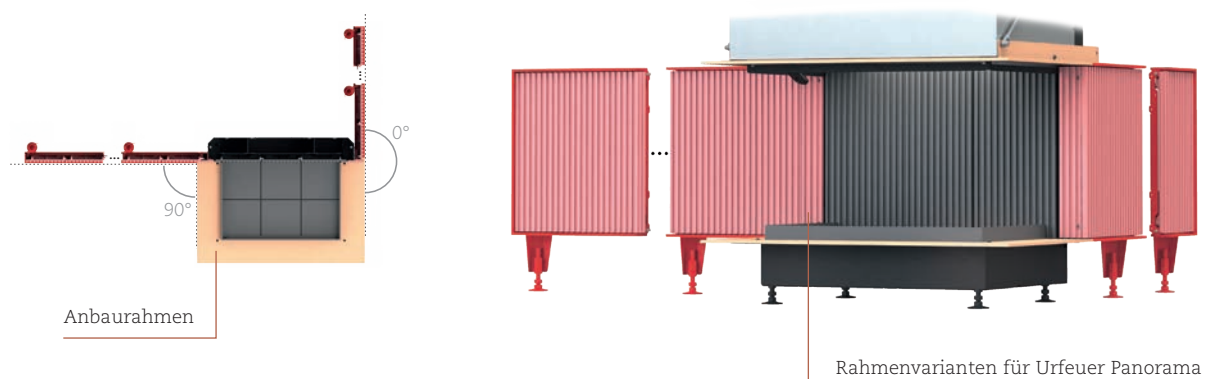
Eck

Die Verlängerung des Anbaurahmens mit Feuerraumschutzplatten kann um 0° oder 90° weitergeführt werden.



Panorama

Hier wird der Anbaurahmen entweder nach "hinten" oder alternativ um 90° abgewinkelt seitlich geführt.



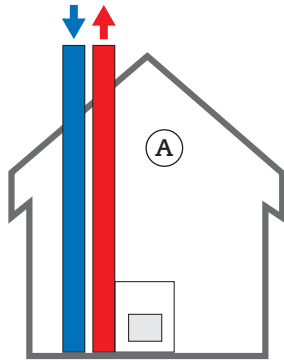
Schornstein & Luftbedarf

Ohne Schornstein geht es nicht.
Ohne Zuluft von außen auch nicht.

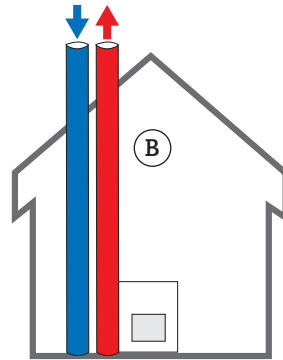


Diese Möglichkeiten gibt es, einen Urfeuer-Kamin anzuschließen:

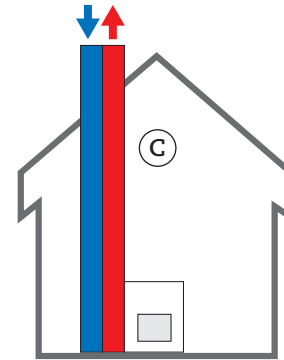
1 Abgas-/Außenluftleitung über Dach



mineralischer Schornstein mit separatem Luftschacht

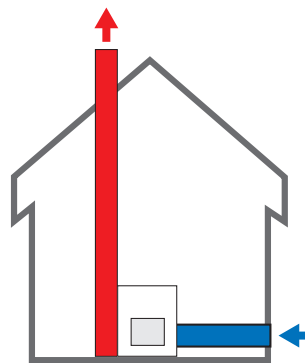


jeweils ein Edelstahlschornstein für Abgas und Außenluft



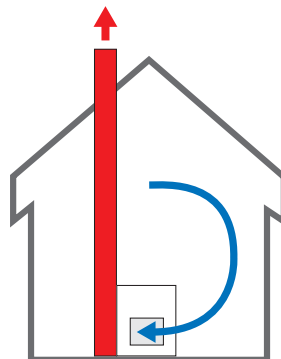
Systemschornstein mit integriertem Abgas- und Zuluftkanal (detaillierte Darstellung s. Seite 54)

2 Abgasleitung über Dach - Außenluftleitung durch Außenwand



Schornstein und Außenluftleitung durch Außenwand (detaillierte Darstellung s. Seite 54)

3 Abgasleitung über Dach - Luftbedarf über Raumverbund



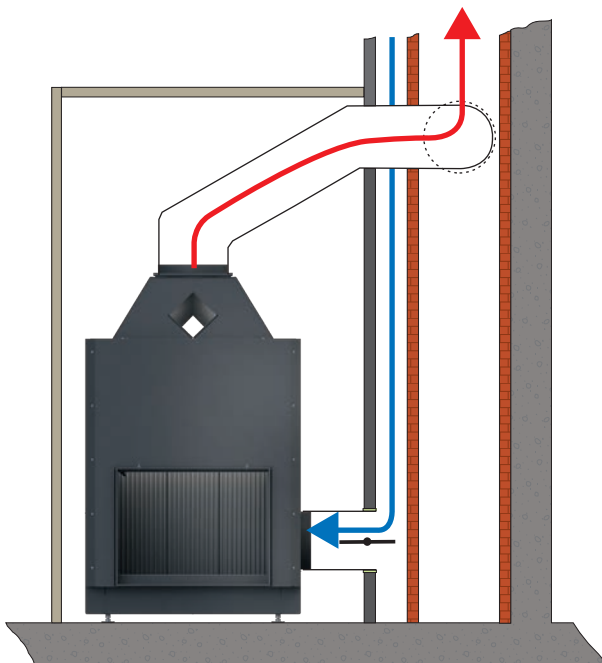
Schornstein und Luftbedarf über Raumverbund (Altbau)

Über die richtige Abstimmung der Zuluft wirkt ein Urfeuer-Kamin fast wie eine natürliche Raumlüftung. Verbrauchte Raumlüftung wird über die Feuerraumöffnung abgesaugt. Frischluft wird erwärmt und dem Raum zugeführt. (Vgl. Grafik Seite 13)

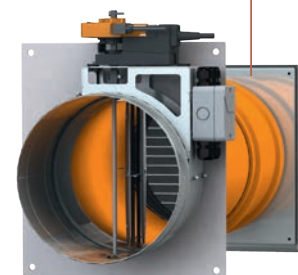
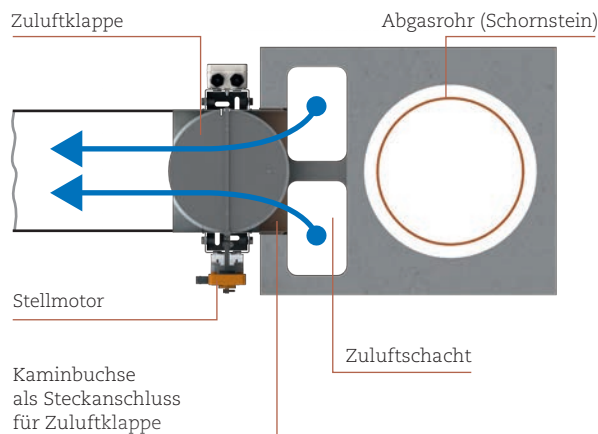
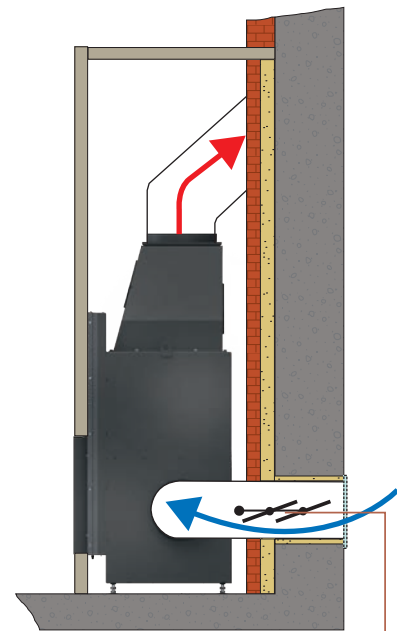
Bedienkomfort + Sicherheit

Absperrklappe öffnen, Holz auflegen, anzünden ...
Ein Urfeuer-Kamin lässt sich so einfach bedienen.

Luftführung durch
senkrechten Zuluftschaft.
(Möglichkeit 1C)



Luftführung
durch Außenwand.
(Möglichkeit 2)



Doppelklappe \varnothing 250 mm motorisch
mit Außengitter (KG-Rohre DN 250
bauseits)

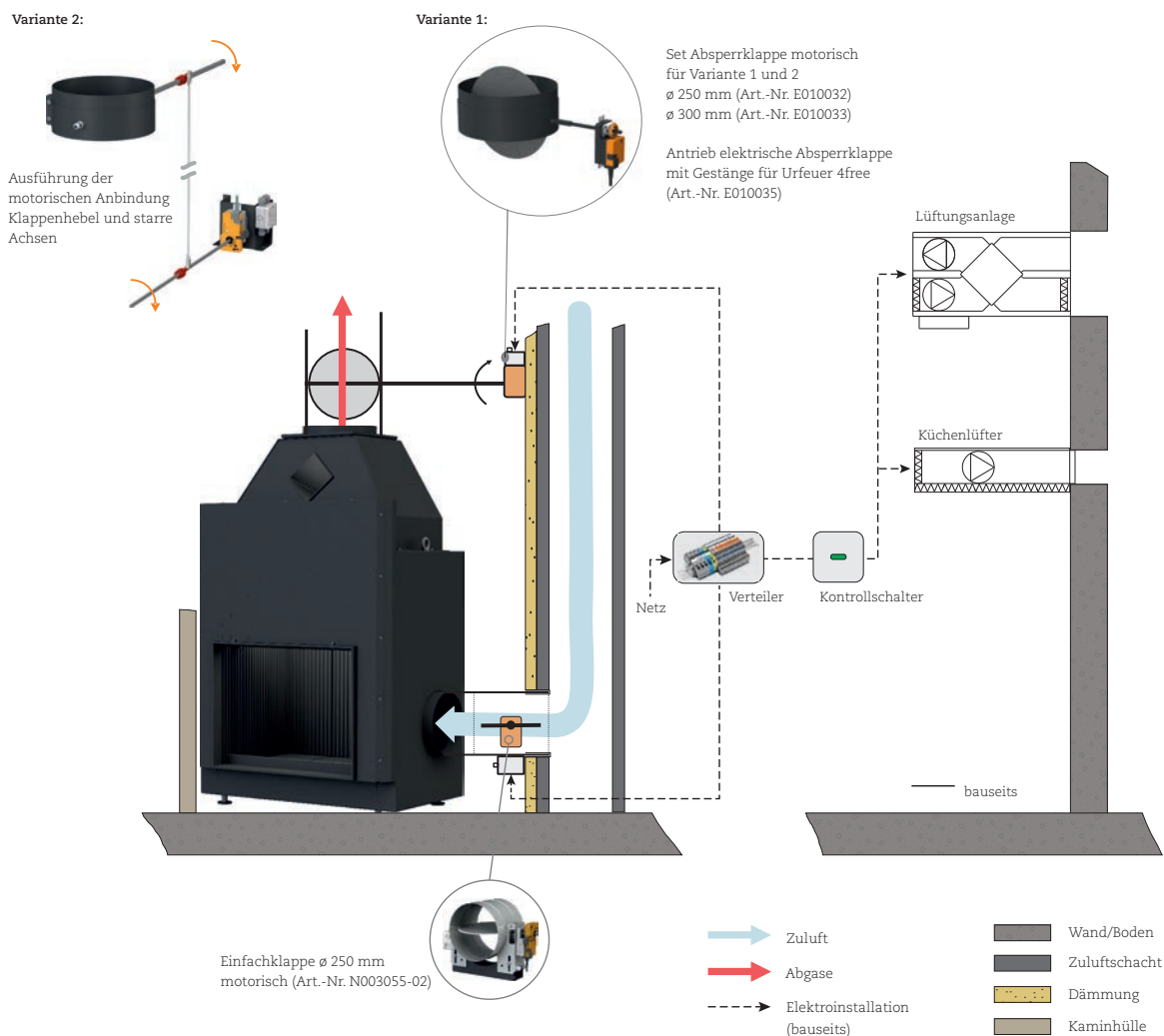
Der Außenluftanschluss am Urfeuer Kamin wird mit einem glattwandigen Lüftungsrohr am Zuluftschacht verbunden oder direkt zur Außenwand geführt.

Für jede dieser Anschlusslösungen gibt es ein spezielles Luftklappenbauteil, das manuell oder motorisch bedient werden kann. Somit kann die Frischluftzufuhr einfach geöffnet oder wieder geschlossen werden.

Für die motorisch betriebene Klappe besteht die Möglichkeit, einen dreiphasigen Elektrotaster einzusetzen, der bei geöffneter Zuluft- und Absperrklappe gleichzeitig ein störendes Abluftsystem (Küchenabzugshaube) deaktiviert.

Ihr Schornsteinfeger wird sich über diese bedienfreundliche und vor allem auch sichere Lösung freuen.

Bedienung motorisch mit Blockierfunktion für Lüftungssysteme



Schaltschema für motorische Zuluft- und Absperrklappe. Der dreiphasige Kontrollschalter deaktiviert bei offenen Klappen unterdruckerzeugende Lüftungssysteme.

Zubehör



Fidibusse
natürliche Anzündhilfe aus reinen
Holzfasern mit Naturparaffin

Artikelbezeichnung

FIDIBUSSE Kaminanzünder 1 Pack (= 18 St.)

FIDIBUSSE Kaminanzünder 1 Karton (= 350 St.)

FIDIBUSSE Nachfüll-Dose, Inhalt ca. 50 St.



Das praktische Werkzeug
für den offenen Kamin:

Feuerkralle mit Blasrohr
und Messingmundstück

Das Werkzeug, um Holzscheite und Glut im
Feuerraum zu bewegen - das "Blasrohr", um
die Glut wieder anzufachen.







So schön kann eine "Be- und Entlüftungsanlage" sein. Über die verdeckte Ablufteinrichtung



wird abgesaugt, über die Zuluft einrichtung vorgewärmte Frischluft dem Wohnraum zugeführt.

Daten und Planung



Urfeuer
50/66



Urfeuer
50/66
Küchenkamin



Urfeuer
50/88



Urfeuer
50/110

Brennstoff

Holz unter 20 % Feuchte

Füllmenge	kg	2 - 4	2 - 4	2 - 4	2 - 5
-----------	----	-------	-------	-------	-------

Energielabel

Effizienzklasse F mit EEI		53,3	53,3	53,3	53,3
---------------------------	--	------	------	------	------

Daten für Funktionsnachweis

notwendiger Förderdruck	Pa	6	6	6	6
Abgasmassenstrom	g/s	115	115	135	160
Abgastemperatur	°C	115	115	110	105
Luftbedarf	m ³ /h	212	212	252	293

Maße Kamineinsatz

Höhe inkl. Abgasstutzen	mm	1542-1582	1542-1582	1542-1582	1542-1582
Breite	mm	920	932	1140	1360
Tiefe	mm	634/674	854/894	674	674
Abgasstutzen ø	mm	250/300	250/300	300	300
Lichte Höhe Feuerraum	mm	489	489	489	489
Lichte Breite Feuerraum	mm	640	640	860	1080
Tiefe Feuerraum	mm	437	437	437	437

Gewicht

Korpus ohne Feuerschutzplatten	kg	213	289	248	275
Feuerschutzplatten Guss (Brennraum)	kg	112	133	132	156

¹⁾ Glasscheibe für Rauchschutz (Zubehör) auf einer Seite montiert



Urfeuer Eck
50/88/44



Urfeuer Panorama
50/44/66/44



Urfeuer Panorama
50/44/88/44



Urfeuer
4free70

kg	2 - 5	2 - 4	2 - 5	2 - 5
----	-------	-------	-------	-------

	53,3	53,3	53,3	53,3
--	------	------	------	------

Pa	6	6	6 ¹⁾	7
g/s	135	140	160	120
°C	95	100	105	80
m ³ /h	309	276	495	410

mm	1527-1587	1545-1585	1545-1585	1702-1742
mm	1152	938	1158	888 / 1128
mm	706	779	778	888 / 1128
mm	300	300	300	350
mm	489	489	489	489
mm	874	651	871	700
mm	428	429	429	700

kg	241	180	212	190+132
----	-----	-----	-----	---------

kg	111	68	90	35
----	-----	----	----	----

Urfeuer-Kamine sind offene Kamine und keine Einzelfeuerstätten. Dadurch unterliegen sie nicht den Beschränkungen der BImSchV. Offene Kamine dürfen nur gelegentlich betrieben werden. Die Urfeuer-Kamine sind geprüft und zugelassen nach EN13229 (EN16510 Teil 2)

Angaben zu Brandschutz und Wärmedämmung in Datenblatt und Aufbauanleitung unter www.brunner.de

Ulrich Brunner GmbH
Zellhuber Ring 17 - 18
D-84307 Eggenfelden
Telefon: +49 8721 771-0
Telefax: +49 8721 771-100
info@brunner.de · www.brunner.de

BRUNNER-Produkte werden ausschließlich vom qualifizierten Fachbetrieb angeboten und verkauft. Technische und Sortiments-Änderungen sowie Irrtum vorbehalten. Nachdruck und Vervielfältigung, auch auszugsweise, nur mit ausdrücklicher Genehmigung des Herausgebers.
Stand 11/2020 · Ver. 1.3 · BRU1800 · atwerb.de

Das Papier dieser Broschüre wird mit Zellstoffen aus nachhaltiger Waldwirtschaft und anderen kontrollierten Quellen produziert. Gedruckt mit Bio-Druckfarben auf Basis nachwachsender Rohstoffe.

